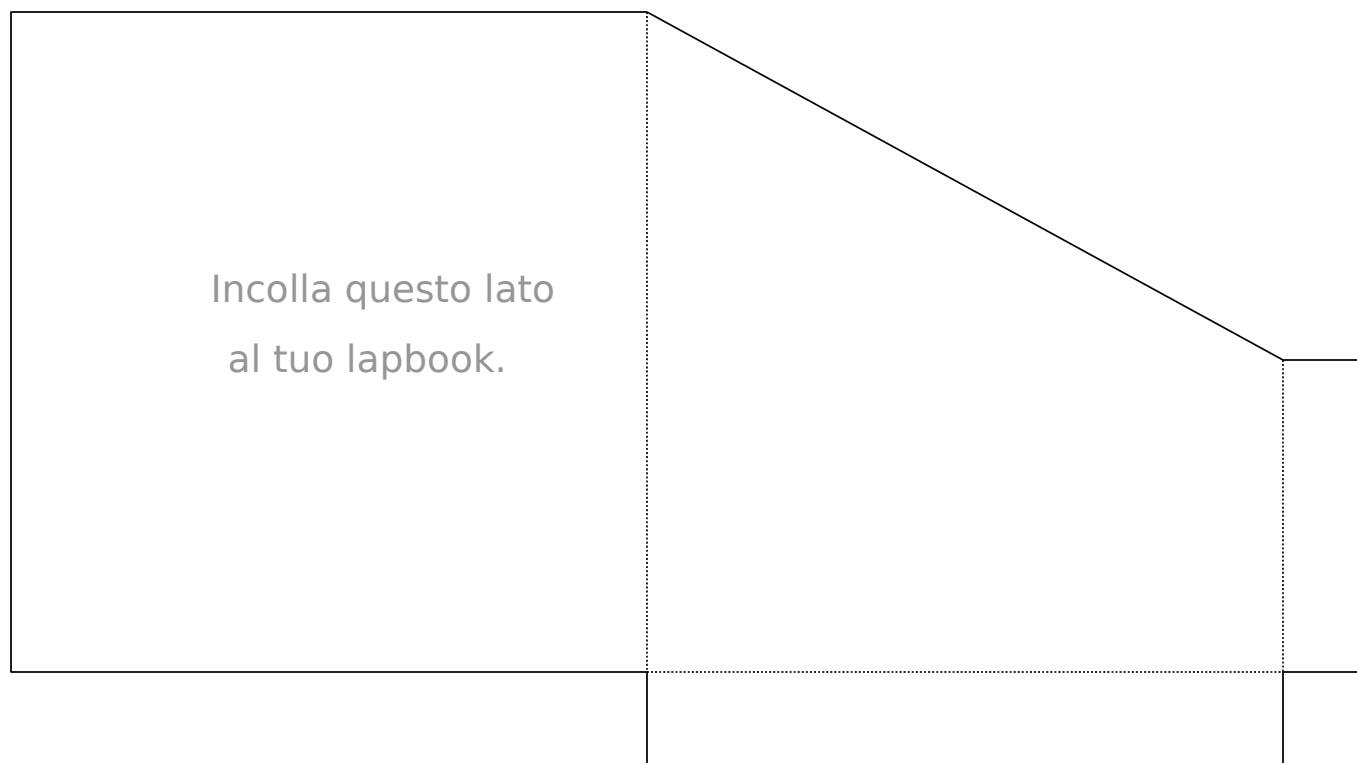


# Tasca obliqua

Ritaglia in un unico pezzo. Piega lungo le linee.

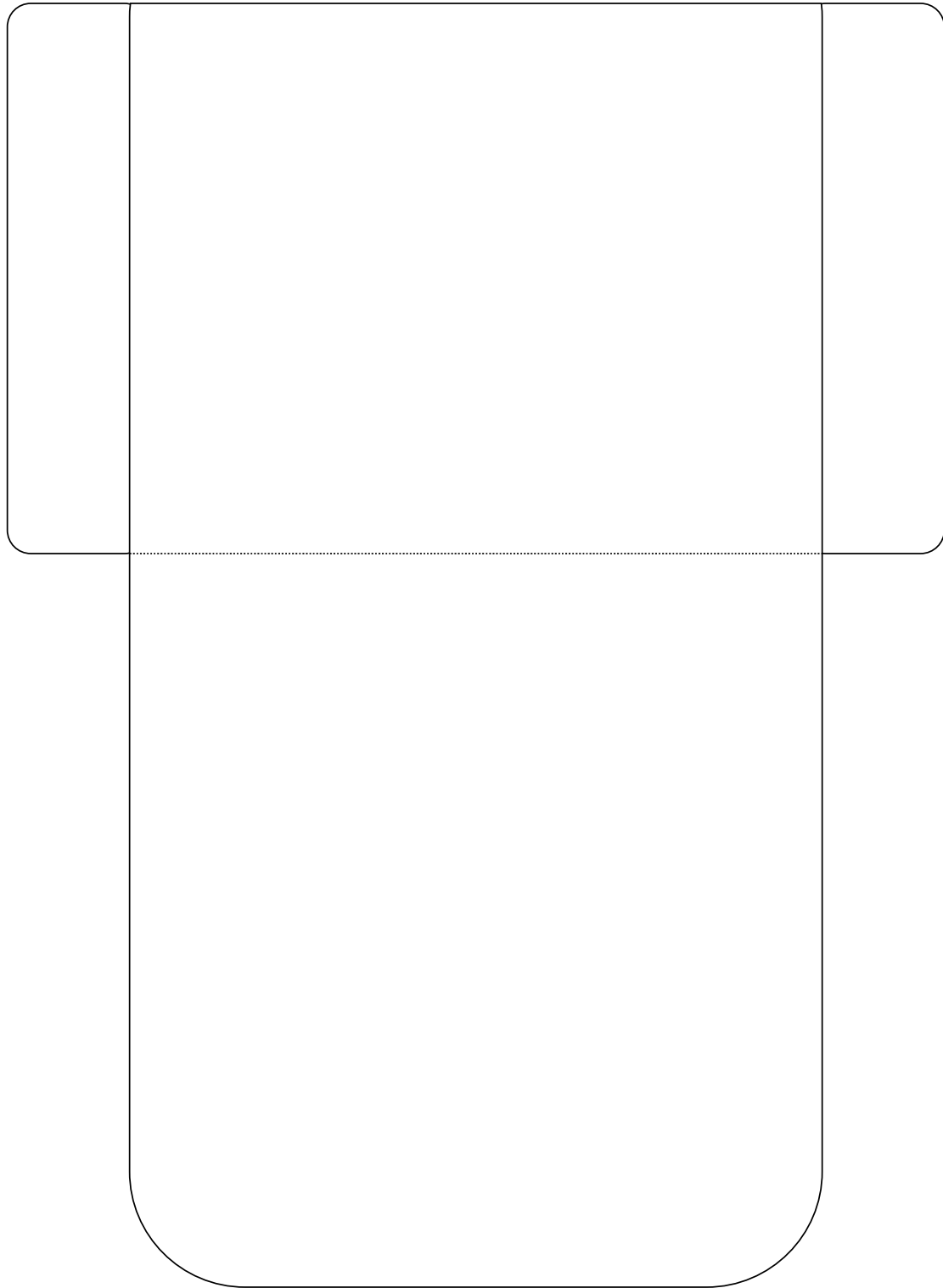
Risvolta le linguette e incollale sul retro.

Se vuoi, puoi usare i modelli della pagina successiva per le tue mini schede (cards).




# Tasca rettangolare

Ritaglia il modello in un unico pezzo. Piega lungo le linee.  
Incolla le alette laterali sul fondo



# Tasca per etichette

Ritaglia in un unico pezzo. Piega lungo le linee.

Incolla il retro della tasca sul tuo lapbook.

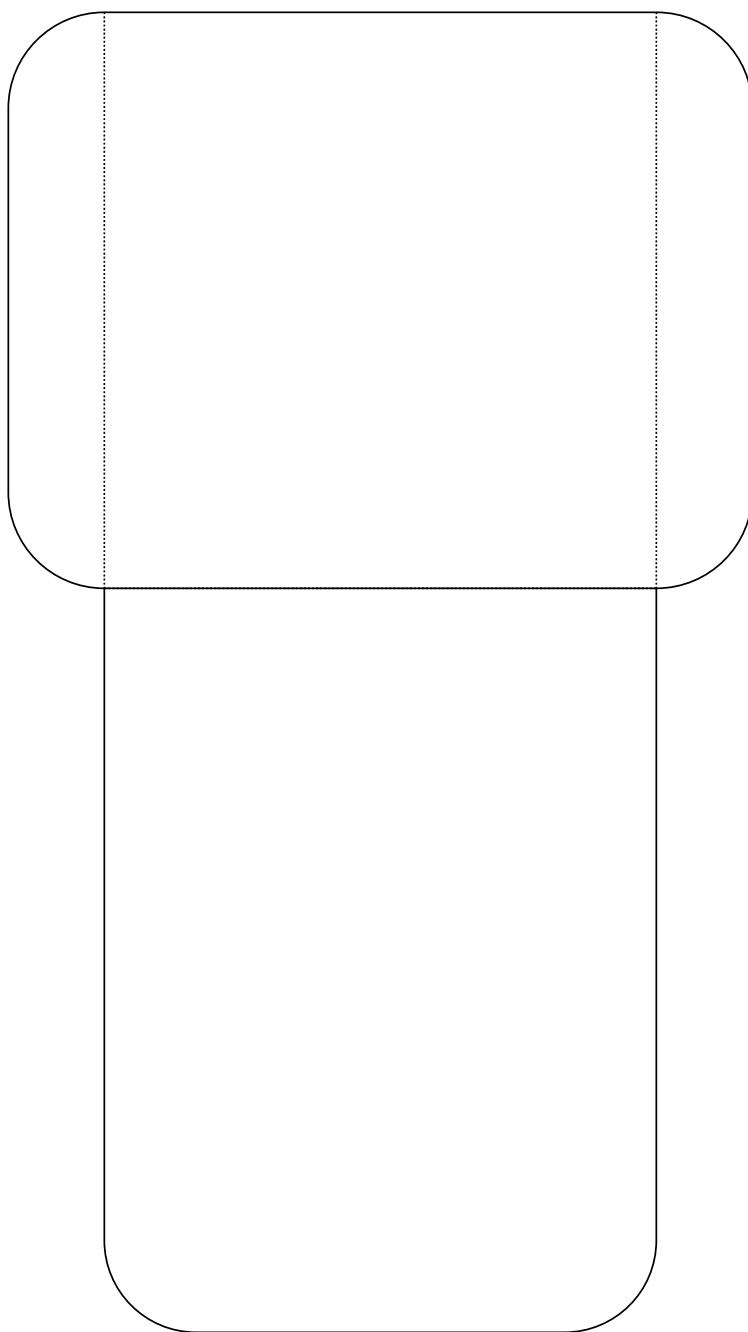
Trovi i modelli per le etichette nella pagina successiva.



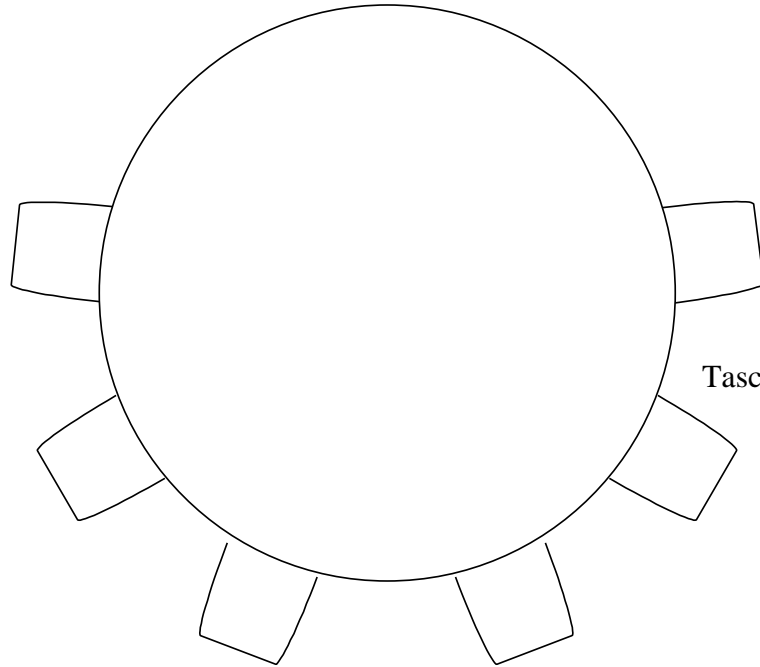

# Mini tasca

Ritaglia la tasca in un unico pezzo.  
Piega il fondo e le ali lungo le linee.  
Incolla le alette sul fondo

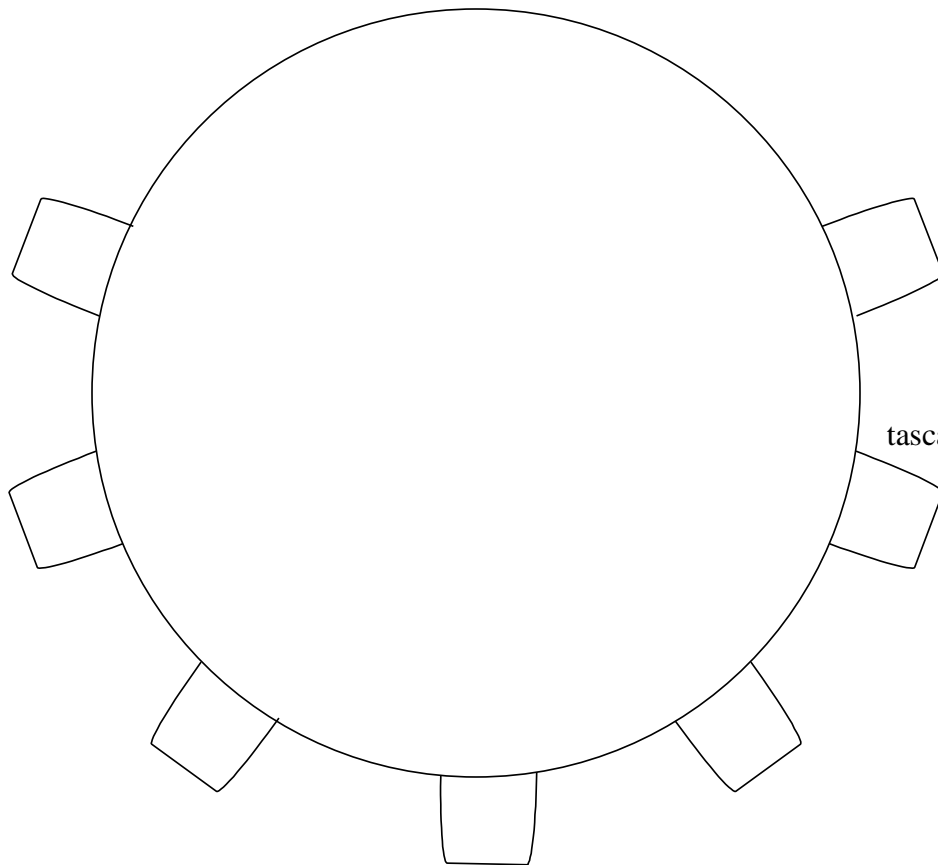
[sololapbook.wordpress.com](http://sololapbook.wordpress.com) adattato da [www.homeschoolshare.com](http://www.homeschoolshare.com)



# Tasche circolari



Tasca rotonda piccola



tasca rotonda grande